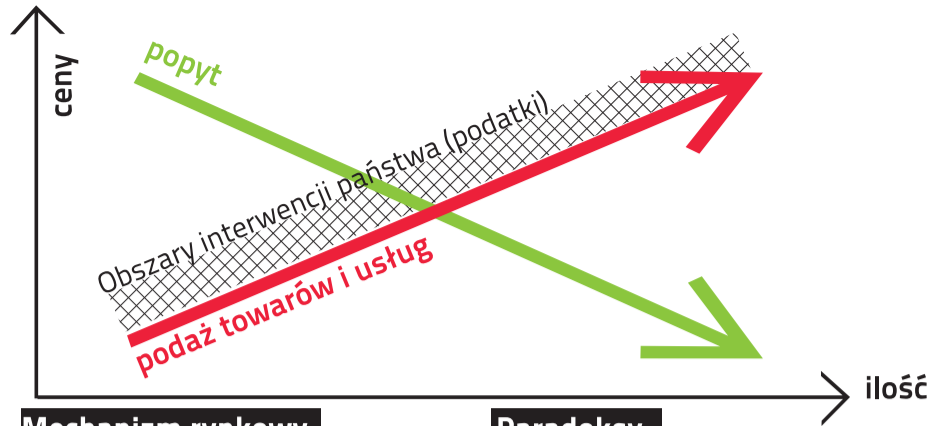
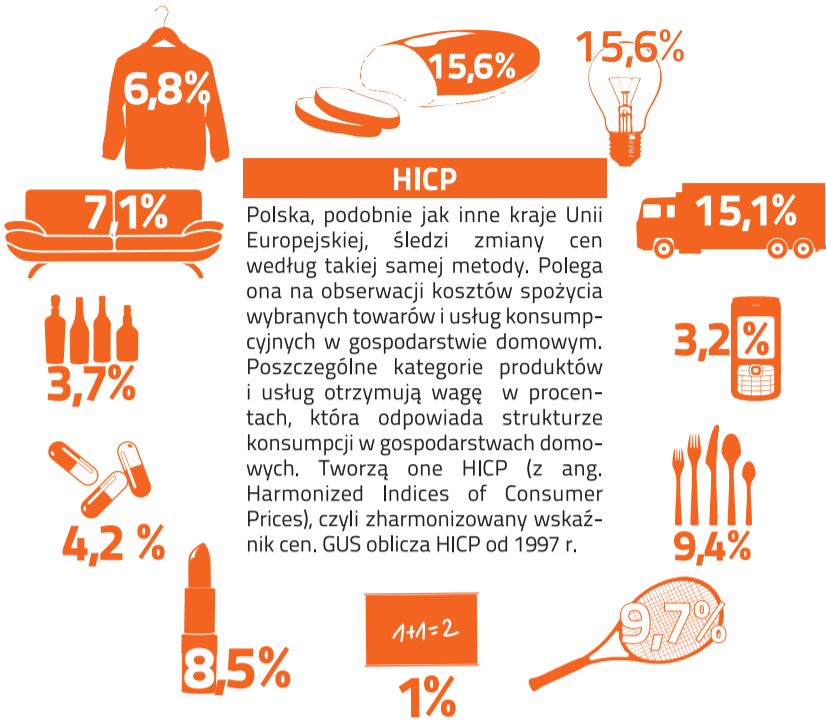


Dlaczego ceny rosną?



Mechanizm rynkowy

W gospodarce rynkowej ceny raz rosną, raz spadają. Kiedy na rynku brakuje towarów lub usług, to ceny automatycznie rosną. I odwrotnie – gdy wszystkiego jest w nadmiarze, to ceny się obniżają. Każdy rynek osiąga równowagę w miejscu, w którym rozmiar podaży (czyli oferta towarów i usług) zrównuje się z wielkością popytu (czyli gotowości do zakupu). Państwo wpływa na poziom tej równowagi, czyli na ceny rynkowe, przez nakładanie podatków na towary i usługi. Dla nabywców podatki wchodzi w skład cen produktów, a ich wysoki poziom ogranicza popyt i konsumpcję.

Paradoksy

- Czasem popyt na towar się zwiększa, choć cena wzrasta. Dotyczy to podstawowych produktów w sytuacjach kryzysowych: podczas wojny ludzie masowo kupują droższy chleb, a w trakcie powodzi każdy chce się zaopatrzyć w wodę butelkowaną, choć jej cena rośnie.
- Na rynku występuje też nieracjonalnie duży popyt na drogie i rzadkie produkty, często luksusowe. To efekt snoba.
- O spekulacji mówi się, gdy nabywca z dużą gotówką skupuje towary z rynku. W ten sposób doprowadza do wzrostu popytu, a kiedy ceny się podniosą – sprzedaje towar z zyskiem.

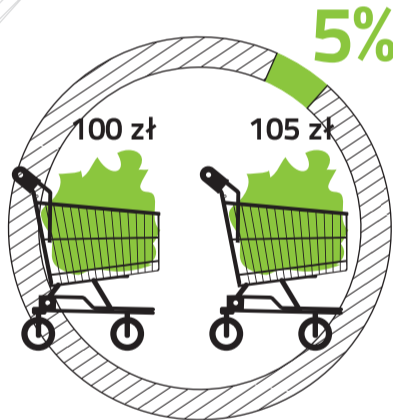
Dlaczego benzyna jest taka droga



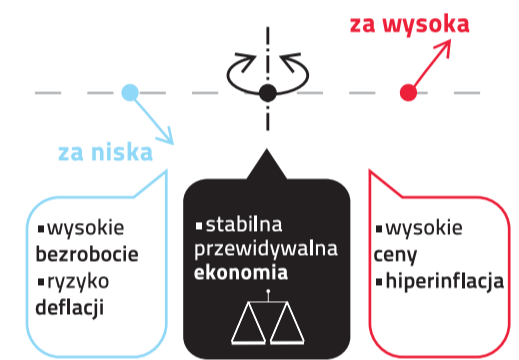
Ceny paliw przekładają się na ceny niemal wszystkich produktów i usług ze względu na ich wykorzystanie w produkcji i transporcie. Wysokość cen paliw kształtują koszty wydobycia i ceny na rynku światowym, a także polityka podatkowa państwa. W Polsce udział podatków w cenie paliwa sięga 50%. Składa się na to VAT (23%), akcyza (1,6 zł od litra benzyny i 1,2 zł od litra oleju napędowego, ON) i opłata paliwowa (0,1 zł od litra benzyny i 0,25 zł od litra ON). W 2012 r. dochody państwa z podatków od paliw wyniosą 37 mld zł, czyli 13% wszystkich wpływów z podatków.

Inflacja

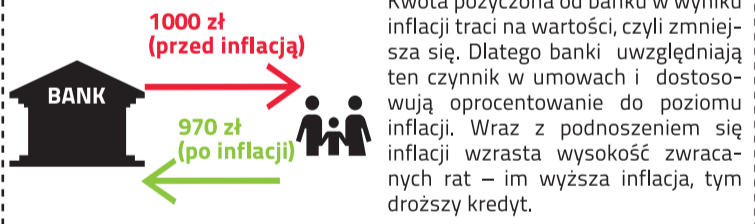
Inflacja to wzrost cen na rynku. Za te same pieniądze można kupić coraz mniej towarów i usług. Inflacja zmniejsza realną wartość dochodów i oszczędności. Tracą na niej zwykle najbiedsze grupy, bo mocniejsi umieją wywalczyć wyższe dochody. Inflacja występuje w zdecydowanej większości krajów świata. Poziom inflacji wpływa na tempo rozwoju gospodarki popyt na towary, usługi i kredyt. Przeciwdziałanie wzrostowi inflacji jest najważniejszym zadaniem Narodowego Banku Polskiego.



Stopa inflacji



Kiedy kredyt się opłaca



Wartość koszyka konsumpcyjnego

Przy określaniu inflacji liczy się koszt zakupu kilkuset podstawowych towarów i usług, z których korzystają gospodarstwa domowe. Są to **dobra codziennego użytku**, jak żywność, prasa, benzyna, **dobra trwałe**, np. odzież, sprzęt RTV, komputery, pralki, meble, **usługi**, w tym komunalne (prąd, woda, gaz, odbiór ścieków), usługi edukacyjne, ubezpieczeniowe, zdrowotne, telekomunikacja, sport, kultura, rozrywka. Wszystkie dobra i usługi, z których korzysta gospodarstwo domowe, tworzą tzw. koszyk konsumpcyjny. Ceny składników koszyka mogą zmieniać się w czasie. Roczną stopę inflacji oblicza się przez porównanie wartości koszyka w danym miesiącu i w tym samym miesiącu w poprzednim roku.

Hiperinflacja

To bardzo wysoka inflacja, pozostająca faktycznie poza kontrolą. Przy hiperinflacji ceny mogą wzrosnąć nawet o 50% miesięcznie. Hiperinflacja to skutek załamania finansów państwa i olbrzymiego deficytu budżetowego, który pokrywa się z dodruku pieniędzy. Pieniądże tracą wtedy szybko na wartości, a nominaly sięgają miliardów. Np. na skutek hiperinflacji na Węgrzech w 1946 r. pojawił się banknot 100 trylionów pengó (czyli jedynek z 20 zerami).

Deflacja

To spadek cen. Jest przeciwieństwem inflacji i wynika z niedoboru pieniędzy w gospodarce. Przy deflacji ludzie oczekują niższych cen i wstrzymują się z zakupami. Rosnące zapasy skutkują ograniczeniem produkcji i zmniejszaniem kosztów przez obniżanie płac albo zwolnienia pracowników. W efekcie pogłębia się recesja w całej gospodarce.

deficyt < 3%
dług publiczny < 60%

Kryteria konwergencji

Oznaczają wymogi, które muszą spełnić kraje UE, aby wprowadzić walutę euro. Należy do nich m. in. niska inflacja. Pozostałe kryteria konwergencji dotyczą finansów publicznych. Chodzi o maksymalnie 3% PKB deficytu sektora publicznego i poniżej 60% długu publicznego, stabilność kursu walutowego i długookresowych stóp procentowych.

Koszt menu

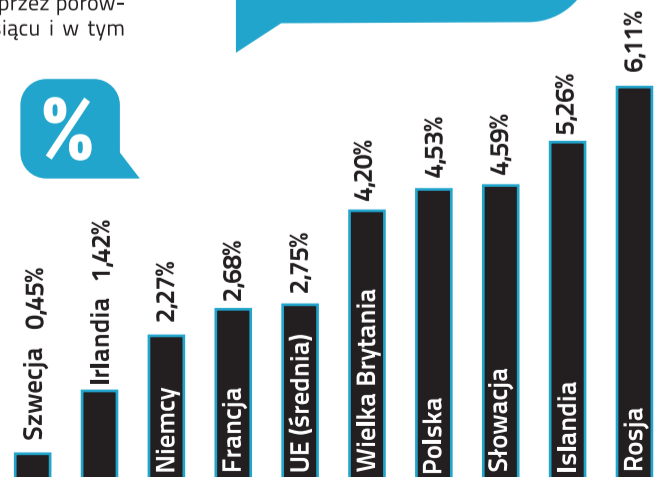
Wynika z konieczności częstej zmiany cen towarów przy wysokiej inflacji. Menu w restauracji, podobnie jak inne zestawienia, musi być ciągle aktualizowane, bo ceny stale rosną.

Koszt zdartych żelówek

To wynik szukania sklepów, gdzie ceny wzrosły wolniej. Wysoka inflacja zmusza też do wizyt w banku po gotówkę, która szybko traci na wartości.

Inflacja w Europie

Według danych za grudzień 2011 r. inflacja w krajach europejskich różni się znacząco.



źródło: www.inflation.eu

Zapraszamy do udziału w konkursie rodzinnym z nagrodami!
www.fortunaradzi.pl
Czy założyłeś już własny Klub Fortuny?
www.facebook.com/klubfortuny